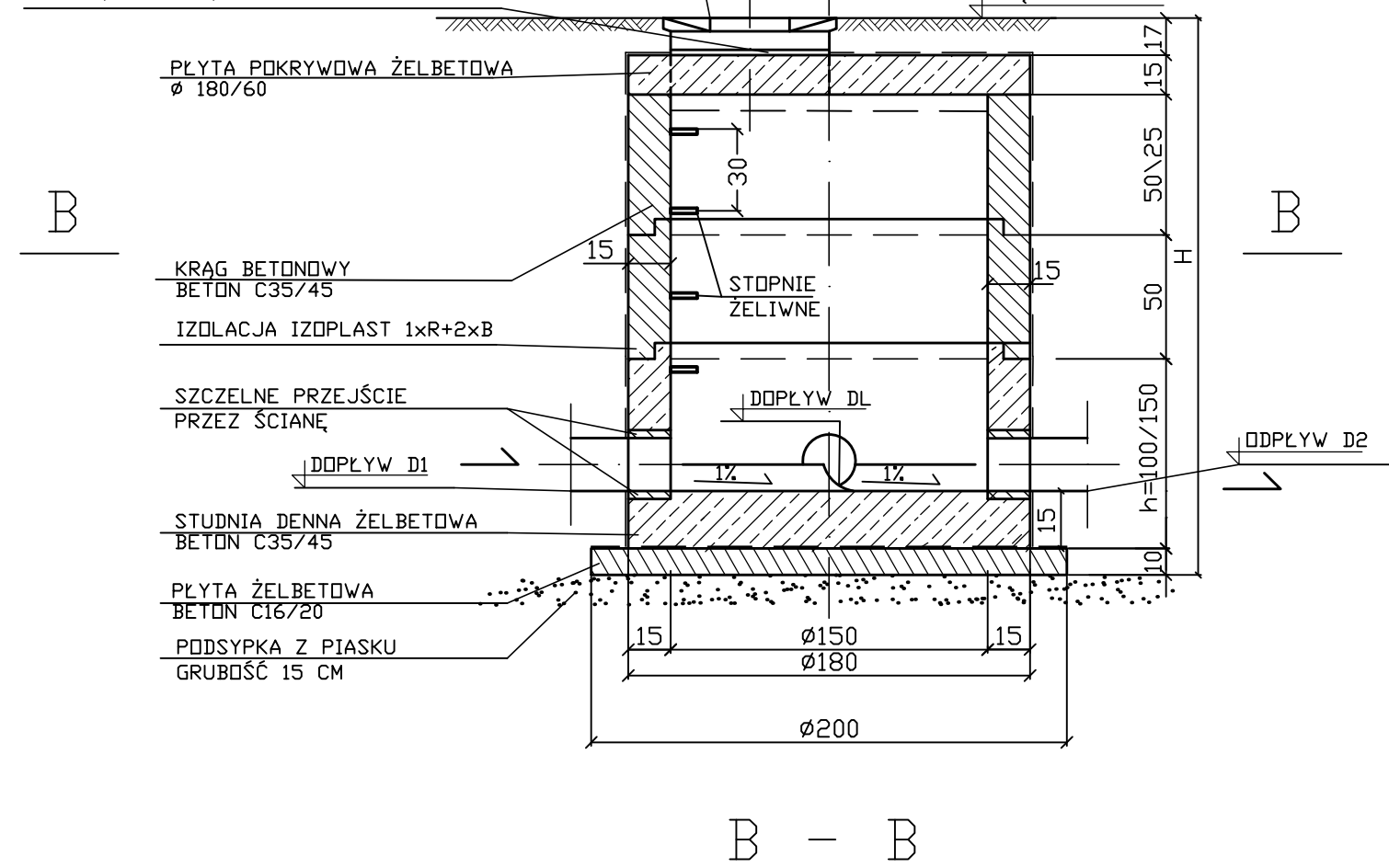
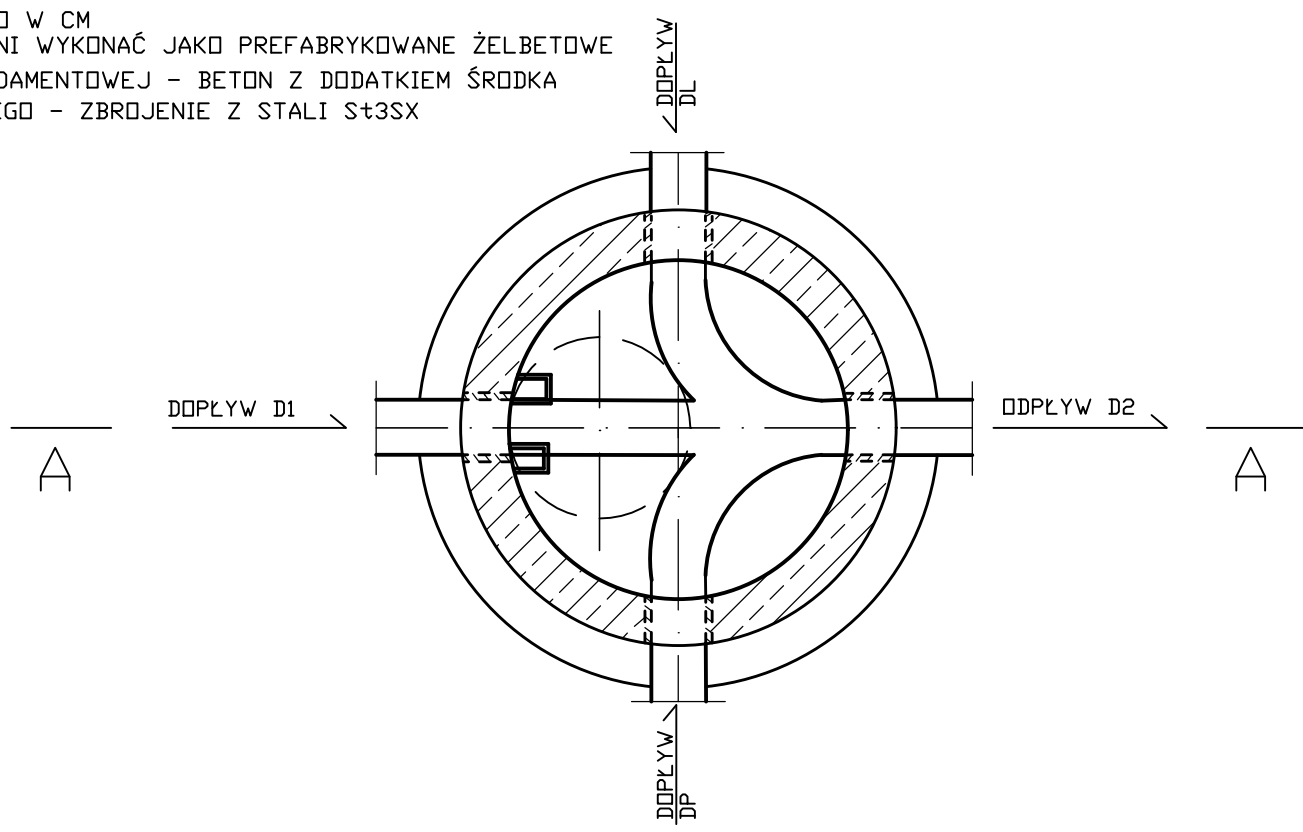


PIERŚCIEŃ DYSTANSOWY DN785/625 WKŁAZ ŻELIWNY Ø 600  
H=80mm, H=100mm, 120mm



UWAGA:  
- WYMIARY PODANO W CM  
- ELEMENTY STUDNI WYKONAĆ JAKO PREFABRYKOWANE ŻELBETOWE  
- DLA PŁYTY FUNDAMENTOWEJ - BETON Z DODATKIEM ŚRODKA USZCZELNIAJĄCEGO - ZBROJENIE Z STALI St3SX



Nr	Rzędna D1 [mnpm]	Rzędna D2 [mnpm]	Rzędna DL [mnpm]	Rzędna DP [mnpm]	Rzędna terenu [mnpm]	Wysokość H [metry]	Typ włazu Wysokość h	Krał H [mm]	Pierścień dystansowy [mm]	Kineta
D1	285,76	285,75	286,62	286,68	288,15	2,65	D400/1000	500 - 2 250 - 1	-	DL Ø160 D1 Ø400 D2 Ø400 DP Ø160
D2	285,26	285,25	285,97	286,01	287,50	2,50	D400/1000	500 - 2	80 - 1	DL Ø160 D1 Ø400 D2 Ø400 DP Ø160 60° 120°
D3	285,16	285,15	-	-	287,15	2,25	D400/1000	500 - 1 250 - 1	80 - 1	D1 Ø400 D2 Ø400 143°
D4	284,41	284,40	-	-	286,40	2,25	D400/1000	500 - 1 250 - 1	80 - 1	D1 Ø400 D2 Ø400 146°
D5	284,01	284,00	284,47	284,51	286,00	2,25	D400/1000	500 - 1 250 - 1	80 - 1	DL Ø160 D1 Ø400 D2 Ø400 DP Ø160 40° 10°
D6	283,31	283,30	283,76	283,81	285,30	2,25	D400/1000	500 - 1 250 - 1	80 - 1	DL Ø160 D1 Ø400 D2 Ø400 DP Ø160 60° 112°
E8	275,91	275,90	276,27	276,36	277,80	2,15	D400/1000	500 - 1	100 - 1 120 - 1	DL Ø160 D1 Ø315 D2 Ø400 DP Ø160 80°
E9	275,80	275,79	-	-	279,40	3,86	D400/1000	500 - 4 250 - 1	80 - 1 100 - 1	D1 Ø400 D2 Ø400 148°
E10	275,51	275,50	275,93	275,90	277,40	2,15	D400/1000	500 - 1	100 - 1 120 - 1	DL Ø160 D1 Ø400 D2 Ø400 DP Ø160 111° 85°
E11	274,71	274,70	-	-	276,60	2,15	D400/1000	500 - 1	100 - 1 120 - 1	D1 Ø400 D2 Ø400 158°
E12	274,01	274,00	274,37	274,46	275,90	2,15	D400/1000	500 - 1	100 - 1 120 - 1	DL Ø160 D1 Ø400 D2 Ø400 DP Ø160
E13	273,78	273,40	273,41	-	275,68	2,53	D400/1500	500 - 2	100 - 1	DL Ø600B D2 Ø500 D1 Ø400

**INWESTOR:** GMINA BOBROWNIKI  
42-583, ul. Gminna 8

**BIURO PROJEKTOWE:** FIRMA WIELOBRANŻOWA  
MODEX  
41-907 Bytom, ul. Orzegowska 10

**Zadanie :** BUDOWA ŁĄCZNIKA DRÓG UL. SŁOWACKIEGO DO SZYBU  
W BOBROWNIKACH - etap I (połączenie ul. Sienkiewicza z ul. 1 Maja)

**Temat projektu:** Przebudowa drogi z odwodnieniem łączącej ul.1 Maja  
z drogą przy szybie

**Tytuł rysunku:** STUDZIENKA DN1500

Projektant:	IMIE NAZWISKO inż. Patryk Zientz	Nr. uprawnień SLK/1821/POOS/07	Podpis: <i>Zientz</i>
Data : wrzesień 2016	Skala : schemat	Faza : PW	Branża : instalacyjna

Nr rys. : 12